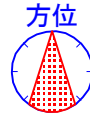


JR京浜東北線

『北浦和』駅 徒歩22分



- ◎(東口)：商業施設(元町CITY・ホップ)商店街あり・北浦和図書館
- ◎(西口)：緑豊かな県立北浦和公園(県立近代美術館あり)埼玉社会保険病院あり

***保証人不要!**
(保証会社に加入あり)

●2階角部屋 (出窓あり)

●バス・トイレ別

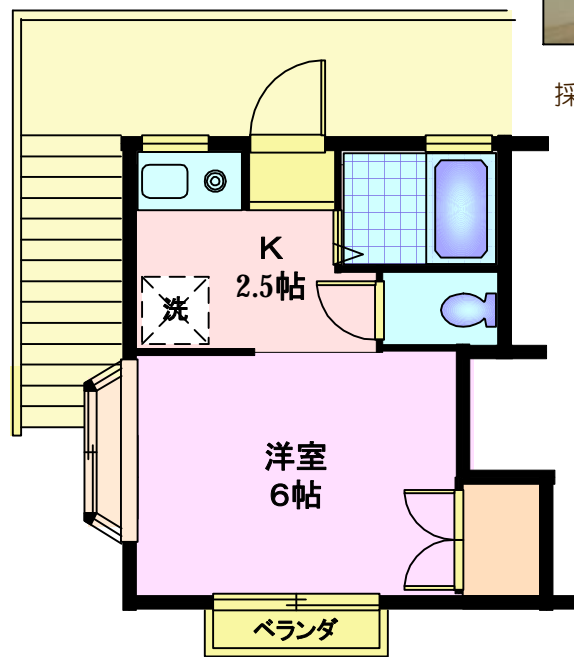
●エアコン付き

201号室
47,000円

- ~* 周辺 *~
- ★駒場運動公園内...210m
 - ★コンビニ...390m&420m
 - ★産業道路まで270m



※図面と現況が相違する場合は、現況を優先いたします。
※万一契約済の際は、あらかじめご了承ください。



※鍵交換は入居者負担

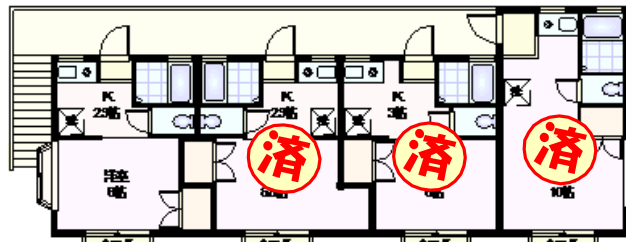
※賃貸保証加入義務あり

※退居時、指定業者による、クリーニング費用を負担して頂きます。



キッチン窓付きで採光・通風が取れます
角部屋2面採光で明るい室内

1K	1K	1K	1R
201 (20.49㎡)	202 (21.73㎡)	203 (21.53㎡)	205 (22.63㎡)
101 (20.49㎡)	102 (21.73㎡)	103 (21.53㎡)	105 (22.63㎡)



種類	賃貸アパート		
名称	グローリー浦和		
間取	1K		
賃貸借条件	家賃	左記参照	
	敷金	2ヶ月	礼金
	共益費	2,000円	1ヶ月
	駐車場	-	
所在	埼玉県さいたま市浦和区瀬ヶ崎 5丁目		
交通	JR京浜東北線 北浦和駅 徒歩22分		
建物	構造	木造	完成
	総階数	2階建	総戸数
	面積	左記参照	
	平成3年1月	8戸	
その他条件	賃貸借の種類	普通建物	不在中期限付
	入居	相談	当社指定の保険
	契約期間	2年間	更新料
	賃貸保証	要 30%~50%	更新契約
設備・施設	バス	都市ガス	収納
	トイレ	プロパン	フローリング
	バストイレ別	コンロ	バルコニー
	洗面化粧台	ガス	電気
	脱衣所	システムキッチン	ロフト
	洗濯機置場	キッチン給湯	グルニエ
	屋	室内	床下収納
	シャワー	本下水	トイレ2カ所
	追炊	浄化槽	駐車2台可
	バランス釜	※	※
	法人契約	学生	ピアノ等
	ペット	※	
備考	※チェック印の意味:チェックあり→可、相談、有 チェックなし→不可、無 ※入居審査がありますので当社指定の審査申込書にてお申し込みください。 ※必要書類は当社にお問い合わせください。 ※都合により連帯保証人の変更又は追加をお願いする場合があります。 ※仲介料(賃料の1.05ヶ月分)、更新事務手数料がかかります。		
	Bコード	1014 ●	住宅地図ページ 浦和区P271×3



株式会社尾張屋 宅建業免許/国土交通大臣(1)第7687号 建設業免許/(般-19)第46017号

〒336-0021埼玉県さいたま市南区別所7-6-8ライブタワー武蔵浦和

TEL 048-872-0390

(FAX) 048-872-0393

賃貸管理
センター

定休日/毎週水曜日・第3火曜日

(社)埼玉県宅地建物取引業協会会員 (社)全国宅地建物取引業保証協会会員 (社)首都圏不動産公正取引協議会加盟