

JR京浜東北線

『北浦和』駅 徒歩11分

※家賃は税込金額で表示しています。

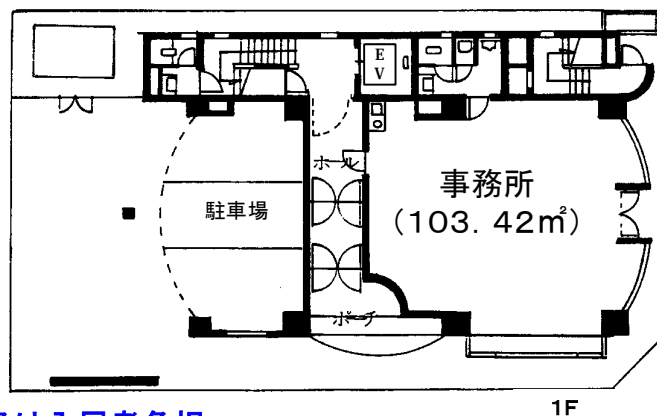
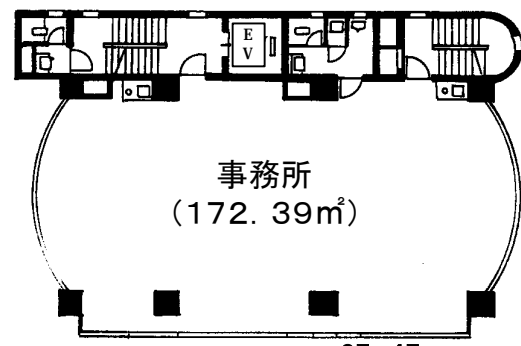
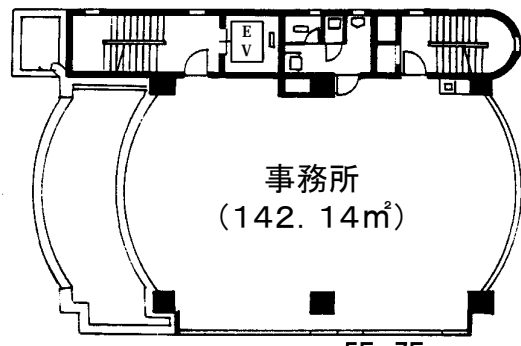
●常盤の好立地

◎市役所へ 徒歩2分

◎県庁へ 徒歩7分

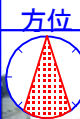
◎法務局へ 徒歩8分

\*7ヶ月レント1ヶ月あり



※鍵交換は入居者負担

※図面と現況が相違する場合は、現況を優先いたします。※万一契約済の際は、あらかじめご了承ください。



5F事務所



2F事務所

種類	貸事務所			
名称	大黒屋オフィスビル			
間取	—			
賃貸借条件	家賃	左記参照(税込表示)		
	敷金	6ヶ月	礼金	—
	共益費	左記参照	—	—
	駐車場	1台/18,900円(建物内)空なし 1台/15,750円(敷地外・近隣)		税無 税込
所在	埼玉県さいたま市浦和区常盤 7丁目			
交通	JR京浜東北線 北浦和駅 徒歩11分			
	停留所名称	—		
建物	構造	RC造	完成	平成4年7月
	総階数	7階建	総戸数	7戸
	面積	左記参照		
その他条件	賃貸借の種類	普通建物	定期借家	取壊の期限付
	入居	相談	保険	あり
	契約期間	3年間	更新料	なし
	賃貸保証	要 30%~50%	更新	可 不可
設備・施設	バス	都市ガス	収納	オートロック
	トイレ	プロパン	フローリング	エレベーター
	バストイレ別	コンロ	バルコニー	冷房 暖房
	洗面化粧台	ガス 電気	1階テラス	BS CS
	脱衣所	システムキッチン	ロフト	CATV
	洗濯機置場	キッチン給湯	グルニエ	有線放送
	屋外 室内	床下収納	地下室	インターホン
	シャワー	本下水	トイレ2カ所	照明
	追炊	浄化槽	駐車2台可	※
	バランス釜	※	※	※
	制限	法人契約	学生	ピアノ等
	ペット	※		子供
備考	※チェック印の意味:チェックあり可、相談、有 チェックなし不可、無 ※入居審査がありますので当社指定の審査申込書にてお申し込みください。 ※必要書類は当社にお問い合わせください。 ※都合により連帯保証人の変更又は追加をお願いする場合があります。 ※仲介料(賃料の1.05ヶ月分)、更新事務手数料がかかります。			
	Bコード	1020 ●	住宅地図ページ	浦和区P34H×5



株式会社尾張屋 宅建業免許/国土交通大臣(1)第7687号 建設業免許/(般-19)第46017号

〒336-0021埼玉県さいたま市南区别所7-6-8ライブタワー武蔵浦和

TEL 048-872-0390

(FAX) 048-872-0393

賃貸管理センター

定休日/毎週水曜日・第3火曜日

(社)埼玉県宅地建物取引業協会会員 (社)全国宅地建物取引業保証協会会員 (社)首都圏不動産公正取引協議会加盟