

JR 京浜東北線

『北浦和』駅 徒歩2分

フリーレント1ヶ月
保証人不要！

- バス・トイレ別
- 買物便利
- 通勤・通学便利

(保証会社に加入あり)

301号室 2DK(40.90㎡)

86,000円

※エアコン残置物・追い炊きあり

203号室 1DK(27.54㎡)

69,000円

※エアコン付・追い炊きナシ

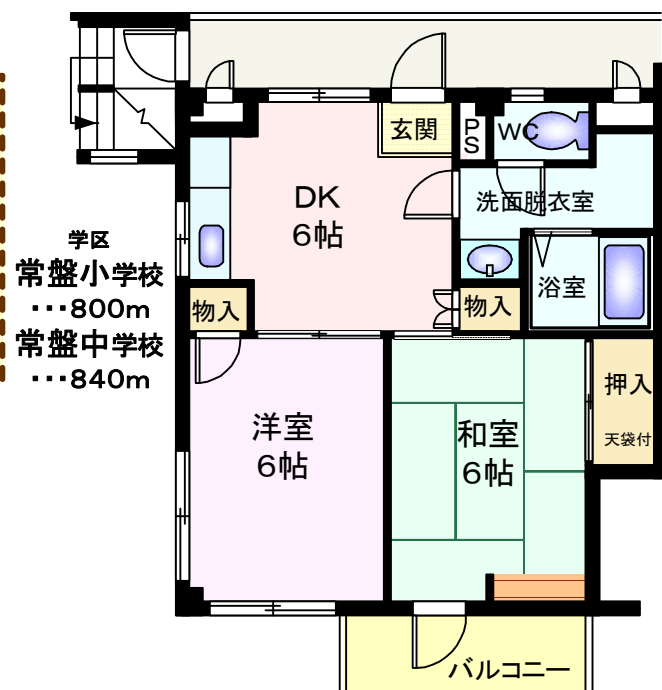
- ～* 周辺 *～
- ★ファミリーマート北浦和西口店...100m
 - ★ローソン北浦和店...184m
 - ★北浦和サティ...600m
 - ★埼玉社会保険病院...80m
 - ★北浦和公園...290m
 - ★商業施設(ホップ)...360m(元町City)...480m
 - ★マルエツ北浦和店...390m
 - ★クイーンズ伊勢丹北浦和店...480m

| | |
|--------------|------------|
| 2DK 301 | 2DK 302 |
| 1K:20 1 | 1K:20 2 |
| 1DK 203 | |
| 1F:3LDK 0001 | |

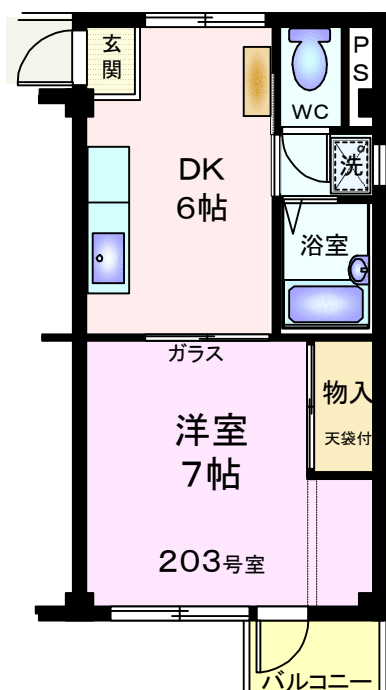
※鍵交換は入居者負担



※図面と現況が相違する場合は、現況を優先いたします。
 ※万一契約済の際は、あらかじめご了承ください。



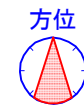
シャワー水栓付
301号室：参考写真 洗面化粧台



203号室：参考写真



賃貸保証加入義務あり ※退居時、指定業者による、クリーニング費用を負担して頂きます。



| | | | |
|-------|--|------------|-------------------|
| 種類 | 賃貸マンション | | |
| 名称 | フラワーハイツ | | |
| 間取 | 1DK・2DK | | |
| 賃貸借条件 | 家賃 | 左記参照 | |
| | 敷金 | 2ヶ月 | 礼金 |
| | 共益費 | 3,000円 | 1ヶ月 |
| 駐車場 | - | | 税無 税込 |
| | 有料 | 付無料 | 近隣 確保 無 |
| 所在 | 埼玉県さいたま市浦和区北浦和 4丁目 | | |
| 交通 | JR京浜東北線 北浦和駅 徒歩2分 | | |
| | 停留所名称 | - | |
| 建物 | 構造 | RC造 | 完成 |
| | 総階数 | 3階建 | 総戸数 |
| | 面積 | 1DK:27.54㎡ | 2DK:40.90㎡ |
| その他条件 | 賃貸借の種類 | 普通建物 | 定期借家 |
| | 入居 | 即 | 当社指定の保険 |
| | 契約期間 | 2年間 | 更新料 |
| | 賃貸保証 | 要 30%~50% | 更新 |
| 設備・施設 | バス | 都市ガス | 収納 |
| | トイレ | プロパン | フローリング |
| | バストイレ別 | コンロ | バルコニー |
| | 洗面化粧台 | ガス 電気 | 1階テラス |
| | 脱衣所 | システムキッチン | ロフト |
| | 洗濯機置場 | キッチン給湯 | グルニエ |
| | 屋外 室内 | 床下収納 | 地下室 |
| | シャワー | 本下水 | トイレ2カ所 |
| | 追炊 | 浄化槽 | 駐車2台可 |
| | バランス釜 | ※ | ※ |
| 制限 | 法人契約 | 学生 | ピアノ等 |
| ペット | ※ | | 子供 |
| 備考 | ※チェック印の意味:チェックあり→可、相談、有 チェックなし→不可、無 ※入居審査がありますので当社指定の審査申込書にてお申し込みください。 ※必要書類は当社にお問い合わせください。 ※都合により連帯保証人の変更又は追加をお願いする場合があります。 ※仲介料(賃料の1.05ヶ月分)、更新事務手数料がかかります。 | | |
| | Bコード | 1072 ● | 住宅地図ページ 浦和区P25G×5 |

**フリーレント1ヶ月
 付きました!**