

JR埼京線

『与野本町』駅 徒歩7分

JR京浜東北線・高崎線・宇都宮線

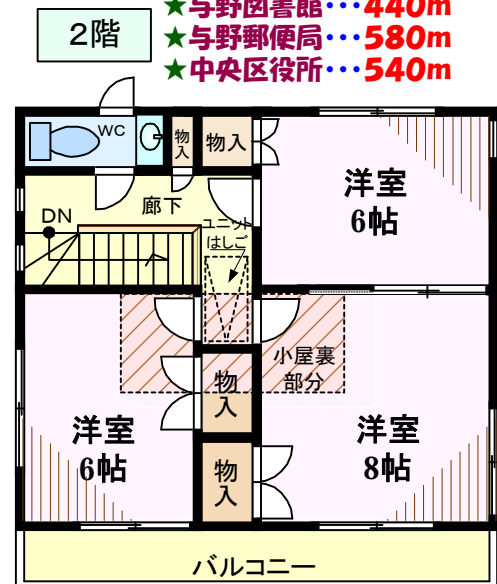
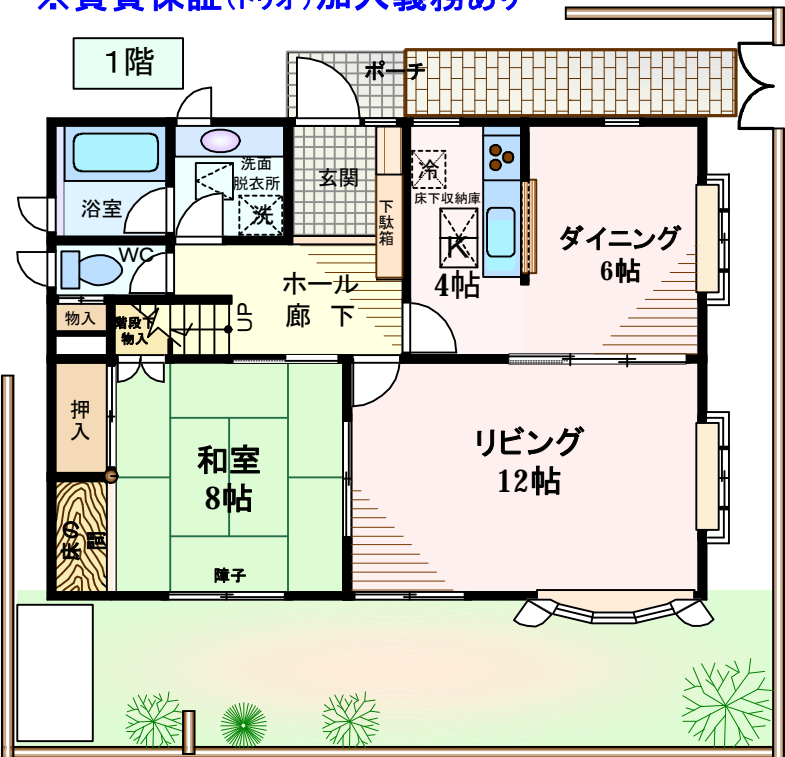
『さいたま新都心』駅 徒歩22分



- ピアノ可
- 庭付き4LDK
- 陽当り良好
- 通勤・通学便利

※賃貸保証(トリオ)加入義務あり

- ★イオン与野ショッピングセンター...1000m
- ★ビーンズ...750m
- ★与野高校...540m
- ★市立体育館...440m
- ★与野図書館...440m
- ★与野郵便局...580m
- ★中央区役所...540m



学区:与野本町小学校...350m
与野西中学校...1200m

※鍵交換は入居者負担
※退居時、指定業者による、
クリーニング費用を負担して頂きます。
※図面と現況が相違する場合は、現況を優先いたします。
※万一契約済の際は、あらかじめご了承ください。



種類	一戸建			
名称	ベルカントビレッジ A棟			
間取	4LDK			
賃貸借条件	家賃	200,000円		
	敷金	2ヶ月	礼金 2ヶ月	
	共益費	—	—	
	駐車場	10,000円	税無 税込	
所在	さいたま市中央区本町東 4丁目			
交通	JR埼京線 与野本町駅 徒歩7分 JR京浜東北線 さいたま新都心駅 徒歩22分			
建物	構造	木造	完成	
	総階数	2階建	総戸数 1戸	
	面積	120.58 m ²		
	賃貸借の種類	普通建物	定期借家	
その他条件	入居	相談	当社指定の保険 3.5万円~/2年	
	契約期間	2年間	更新料 新賃料1ヶ月	
	賃貸保証	要 30%~50%	更新 可 不可	
	バス	都市ガス	収納	オートロック
設備・施設	トイレ	プロパン	フローリング	エレベーター
	バストイレ別	コンロ	バルコニー	冷房 暖房
	洗面化粧台	ガス 電気	1階テラス	BS CS
	脱衣所	システムキッチン	ロフト	CATV
	洗濯機置場	キッチン給湯	グルニエ	有線放送
	屋外 室内	床下収納	地下室	インターホン
	シャワー	本下水	トイレ2カ所	照明
	追炊	浄化槽	駐車2台可	※
	バランス釜	※	※	※
	法人契約	学生	ピアノ等	子供
	制限	ペット	※畳入居前に表替えをします 短期賃貸借	
	備考	※チェック印の意味:チェックあり→可、相談、有 チェックなし→不可、無 ※入居審査がありますので当社指定の審査申込書にてお申し込みください。 ※必要書類は当社にお問い合わせください。 ※都合により連帯保証人の変更又は追加をお願いする場合があります。 ※仲介料(賃料の1.05ヶ月分)、更新事務手数料がかかります。		
Bコード		2295	住宅地図ページ 中央区P14B×5	

株式会社尾張屋 宅建業免許/国土交通大臣(1)第7687号 建設業免許/(般-19)第46017号
〒336-0021埼玉県さいたま市南区別所7-6-8ライプタワー武蔵浦和

尾張屋

OWARIYA

(社)埼玉県宅地建物取引業協会会員 (社)全国宅地建物取引業保証協会会員 (社)首都圏不動産公正取引協議会加盟

TEL 048-872-0390
TEL 048-872-0393 (FAX)

賃貸管理センター
定休日/毎週水曜日

庭付き!
ピアノ可!
小屋裏収納あり!