

JR 埼京線・武蔵野線

『武蔵浦和』駅 徒歩8分

- ◎埼京線：通勤快速停車駅・(始発あり)で通勤・通学便利です。
- ◎武蔵浦和駅周辺：銀行・駅ビル(ビーンズ)商業施設(マール)・南区役
ミュージシティ(個人病院あり&ショッピングスクエア)で生活環境良好



6階

※H22年2月7日
退室予定



- 陽当り良好
- 通勤・通学に便利
- 洋室フローリング貼

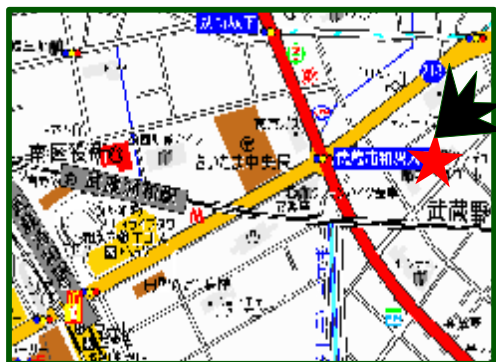
※賃貸保証(トリオ)加入義務あり

- ◎照明器具は入居者維持管理(残置物扱)
- ◎鍵交換入居者管理

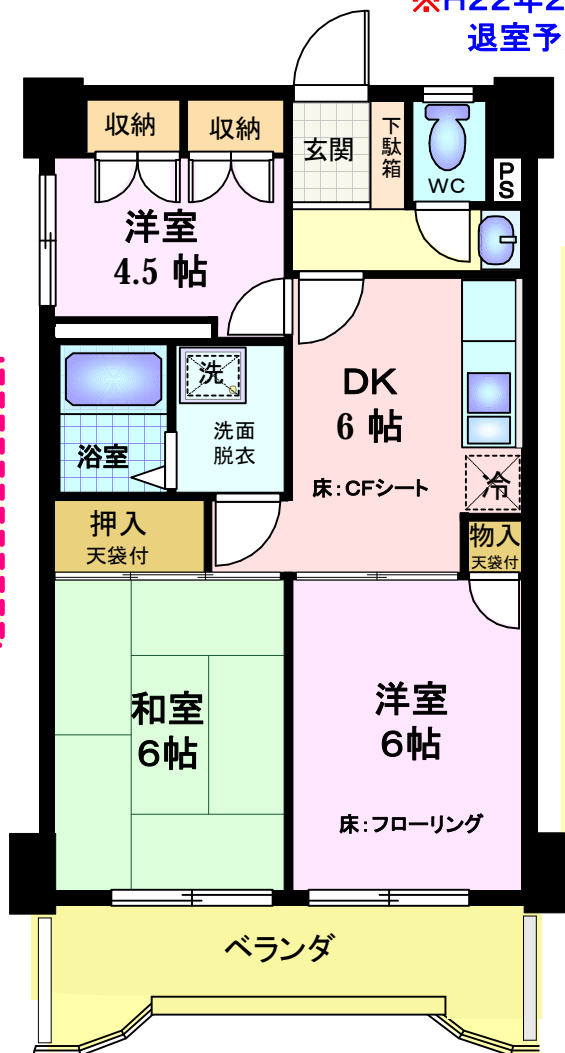
～*周辺*～

- ★さいたま中央郵便局...360m
- ★商業施設 マール武蔵浦和店...590m
- ★駅ビル ビーンズ(マルエツあい)...750m
- ★オリンピック武蔵浦和店・ニトリ...560m
- ★ミュージシティ(個人病院あり)...400m
- ★セブンイレブン浦和別所店...220m
- ★ダイソー武蔵浦和店...530m

学区：南浦和小学校...590m
白幡中学校...360m

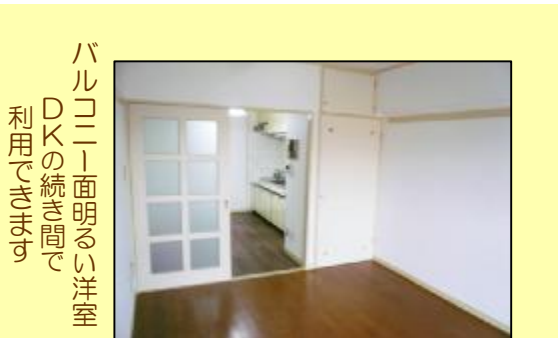


※図面と現況が相違する場合は、現況を優先いたします。
※万一契約済の際は、あらかじめご了承ください。



※町会費と駐輪場使用料は入居者
負担で口座振替になります。

※退居時、指定業者による、クリーニング費用を負担して頂きます。



バルコニー面明るい洋室
DKの続き間で
利用できます。



収納が多い洋室



バルコニー面の和室



種類	分譲賃貸マンション				
名称	白幡コーポサンキョー				
間取	3DK				
賃貸借条件	家賃	87,000円			
	敷金	2ヶ月	礼金	1ヶ月	
	共益費	3,000円	-	-	
	駐車場	12,000円 ~		税無 税込	
所在	さいたま市南区白幡 3丁目				
交通	JR埼京線・武蔵野線 武蔵浦和駅 徒歩8分				
建物	構造	RC造	完成	昭和58年2月	
	総階数	9階建	総戸数	62戸	
	面積	50.32㎡			
その他条件	賃貸借の種類	普通建物	定期借家	取壊の期限付	
	入居	相談	当社指定の保険	2.5万円~/2年	
	契約期間	2年間	更新料	新賃料1ヶ月	
	賃貸保証	要 30%~50%	更新	可 不可	
設備・施設	バス	都市ガス	収納	オートロック	
	トイレ	プロパン	フローリング	エレベーター	
	バストイレ別	コンロ	バルコニー	冷房 暖房	
	洗面化粧台	ガス 電気	1階テラス	BS CS	
	脱衣所	システムキッチン	ロフト	CATV	
	洗濯機置場	キッチン給湯	グルニエ	有線放送	
	屋外 室内	床下収納	地下室	インターホン	
	シャワー	本下水	トイレ2カ所	照明	
	追炊	浄化槽	駐車2台可	※	
	バランス釜	※	※	※	
	法人契約	学生	ピアノ等	子供	
	ペット	※	※	短期賃貸借	
	備考	※チェック印の意味:チェックあり可、相談、有 チェックなし不可、無 ※入居審査がありますので当社指定の審査申込書にてお申し込みください。 ※必要書類は当社にお問い合わせください。 ※都合により連帯保証人の変更又は追加をお願いする場合があります。 ※仲介料(賃料の1.05ヶ月分)、更新事務手数料がかかります。			
	Bコード	2329	住宅地図ページ	南区P29G×4	

株式会社尾張屋 宅建業免許/国土交通大臣(1)第7687号 建設業免許/(般-19)第46017号
〒336-0021埼玉県さいたま市南区别所7-6-8ライブタワー武蔵浦和

尾張屋

OWARIYA

(社)埼玉県宅地建物取引業協会会員 (社)全国宅地建物取引業保証協会会員 (社)首都圏不動産公正取引協議会加盟

TEL 048-872-0390
(FAX) 048-872-0393

賃貸管理
センター

定休日/毎週水曜日

2月下旬頃入居可予定