

JR京浜東北線・埼京線・宇都宮線・高崎線
東武野田線・埼玉新都市交通伊奈線

『大宮』駅 徒歩8分

*各種営業所
*事務所
*医院

業種相談可!

国道17号線至近
につきアクセス良好!

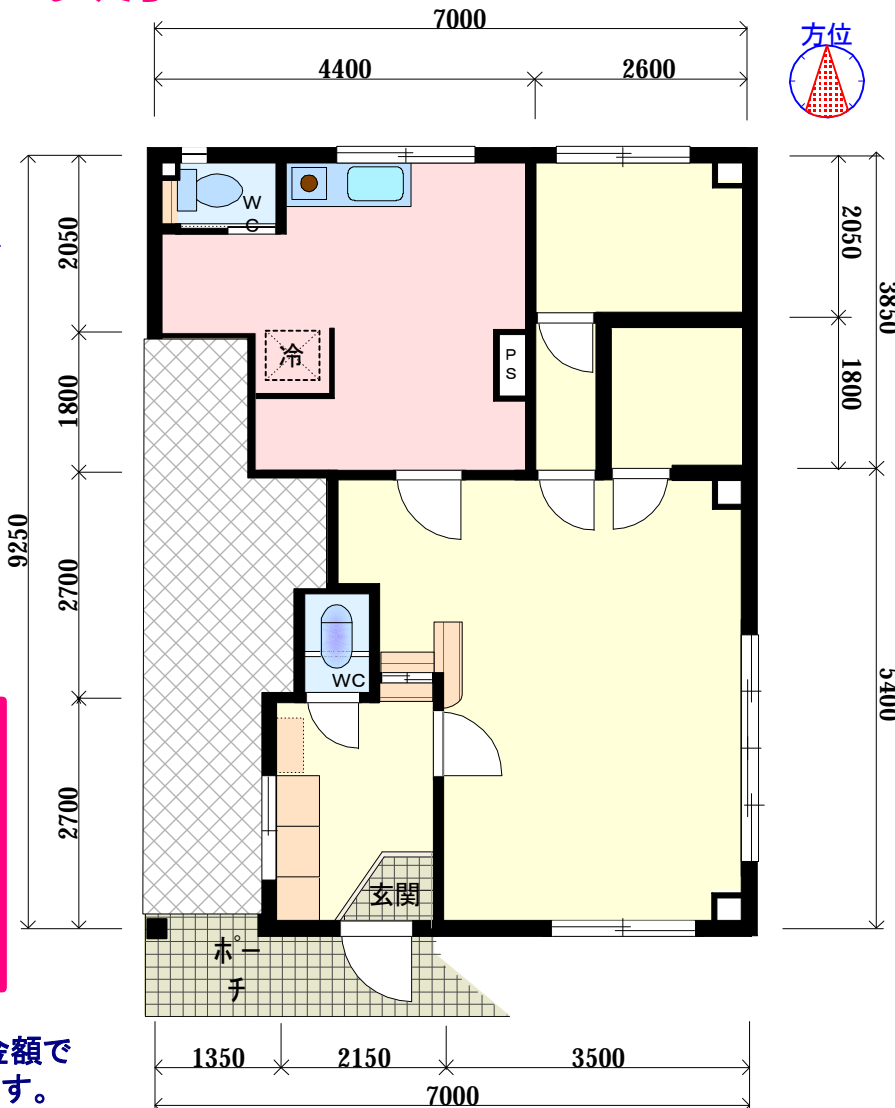
※賃貸保証加入
義務あり

- ★国道17号線 上落合北交差点...275m
- ★さいたま赤十字病院 ...370m
- ★首都高速埼玉新都心線:新都心西出入口 ...600m



※図面と現況が相違する場合は、現況を優先いたします。
※万一契約済の際は、あらかじめご了承ください。

※家賃は税込金額で
表示しています。



種類	貸事務所				
名称	今村ビル				
間取	—				
賃貸借条件	家賃	200,000円(税込)			
	敷金	6ヶ月	礼金	2ヶ月	
	共益費	2,100円(税込)	—	—	
	駐車場	—		税無 税込	
		有料 付無料	近隣 確保	無	
所在	埼玉県さいたま市大宮区桜木町 1丁目				
交通	JR京浜東北線 大宮駅 徒歩8分				
	停留所名称	—			
建物	構造	重量鉄骨造	完成	昭和63年4月	
	総階数	3階建	総戸数	1戸	
	面積	53.95 m ²			
その他条件	賃貸借の種類	普通建物	定期借家	取壊の期限付	
	入居	即	保険	あり	
	契約期間	3年間	更新料	新賃料1ヶ月	
	賃貸保証	要 30%~50%	更新	可 不可	
設備・施設	バス	都市ガス	収納	オートロック	
	トイレ	プロパン	フローリング	エレベーター	
	バストイレ別	コンロ	バルコニー	冷房 暖房	
	洗面化粧台	ガス 電気	1階テラス	BS CS	
	脱衣所	システムキッチン	ロフト	CATV	
	洗濯機置場	キッチン給湯	グルニエ	有線放送	
	屋外 室内	床下収納	地下室	インターホン	
	シャワー	本下水	トイレ2カ所	照明	
	追炊	浄化槽	駐車2台可	※	
	バランス釜	※	※	※	
	制限	法人契約	学生	ピアノ等	子供
		ペット	※	※	短期賃貸借
備考	※チェック印の意味:チェックあり→可、相談、有 チェックなし→不可、無 ※入居審査がありますので当社指定の審査申込書にてお申し込みください。 ※必要書類は当社にお問い合わせください。 ※都合により連帯保証人の変更又は追加をお願いする場合があります。 ※仲介料(賃料の1.05ヶ月分)、更新事務手数料がかかります。				
	Bコード	2334 ●	住宅地図ページ	大宮区P36A×2	



株式会社尾張屋 宅建業免許/国土交通大臣(1)第7687号 建設業免許/(般-19)第46017号

〒336-0021埼玉県さいたま市南区別所7-6-8ライブタワー武蔵浦和

TEL 048-872-0390

(FAX) 048-872-0393

賃貸管理
センター

定休日/毎週水曜日・第3火曜日

(社)埼玉県宅地建物取引業協会会員 (社)全国宅地建物取引業保証協会会員 (社)首都圏不動産公正取引協議会加盟