



JR東北本線  
『東大宮』駅 徒歩**3分**

**\*保証人不要!**  
(保証会社に参加あり)



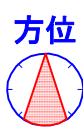
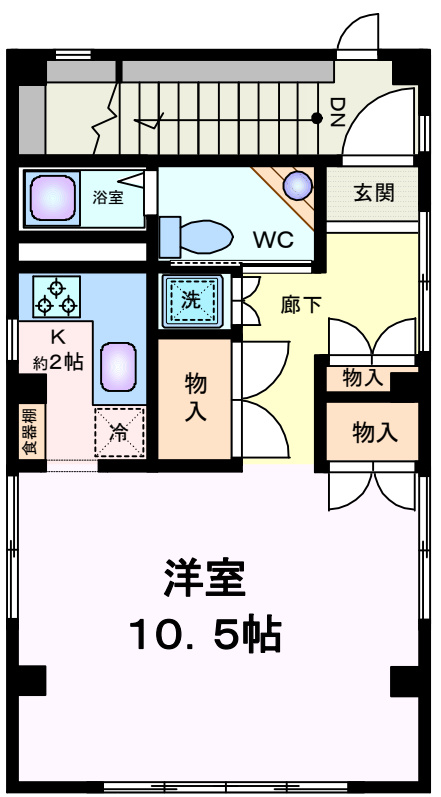
↑事務所・住居入口



**\*事務所・住居 利用出来ます\***

※事務所使用の場合は敷金プラス1ヶ月あり

- 洋室10.5帖
- システムキッチン
- 収納多し
- 周辺設備充実



方位



南道路面採光あり



3口コンロ



←トイレ内洗面台  
→家事動作が便利な  
L形キッチン



- ～\*周辺施設\*～
- ★見沼区役所...1500m
  - ★東大宮総合病院...289m
  - ★セブンイレブン東大宮店...117m
  - ★西友東大宮店...63m
  - ★東大宮郵便局...13m



※家賃は税込金額で表示しています。

※図面と現況が相違する場合は、現況を優先いたします。※万一契約済の際は、あらかじめご了承ください。

種類	事務所・住居			
名称	ササキビル			
間取	1K			
賃貸借条件	家賃	71,610円(税込)		
	敷金	1ヶ月	礼金	1ヶ月
	共益費	4,000円(税込)	水道代 共益費に含む	
	駐車場	-		税無 税込
所在	埼玉県さいたま市見沼区東大宮 5丁目			
交通	JR東北本線 東大宮駅 徒歩3分			
建物	構造	鉄骨造	完成	昭和59年6月
	総階数	3階建	総戸数	3戸
	面積	3階:33.83㎡		
その他条件	賃貸借の種類	普通建物	定期借家	取壊の期限付
	入居	相談	保険	あり
	契約期間	2年間	更新料	新賃料1ヶ月
	賃貸保証	要 30%~50%	更新	可 不可
設備・施設	バス	都市ガス	収納	オートロック
	トイレ	プロパン	フローリング	エレベーター
	バストイレ別	コンロ	バルコニー	冷房 暖房
	洗面化粧台	ガス 電気	1階テラス	BS CS
	脱衣所	システムキッチン	ロフト	CATV
	洗濯機置場	キッチン給湯	グルニエ	有線放送
	屋外 室内	床下収納	地下室	インターホン
	シャワー	本下水	トイレ2カ所	照明
	追炊	浄化槽	駐車2台可	※
	バランス釜	※	※	※
	法人契約	学生	ピアノ等	子供
	ペット	※		短期賃貸借
備考	※チェック印の意味:チェックあり→可、相談、有 チェックなし→不可、無 ※入居審査がありますので当社指定の審査申込書にてお申し込みください。 ※必要書類は当社にお問い合わせください。 ※都合により連帯保証人の変更又は追加をお願いする場合があります。 ※仲介料(賃料の1.05ヶ月分)、更新事務手数料がかかります。			
Bコード	2397 ●	住宅地図ページ	見沼区P25E×1	

株式会社尾張屋 宅建業免許/国土交通大臣(1)第7687号 建設業免許/(般-19)第46017号  
〒336-0021埼玉県さいたま市南区別所7-6-8ライブタワー武蔵浦和

**尾張屋** OWARIYA

TEL 048-872-0390 (FAX) 048-872-0393

賃貸管理センター

定休日/毎週水曜日

**\*事務所・住居 利用出来ます\***