



JR埼京線・武蔵野線

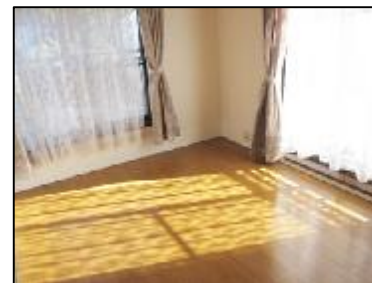
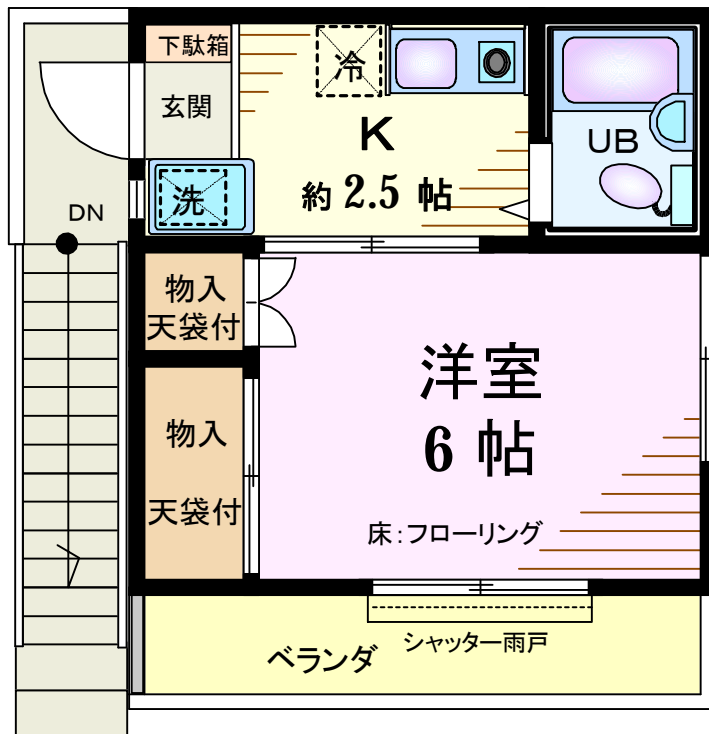
『武蔵浦和』駅 徒歩7分

方位



- ◎埼京線：通勤快速停車駅・(始発あり)で通勤・通学便利です。
- ◎武蔵浦和駅周辺：銀行・駅ビル・商業施設(マーレ)・南区役所・生活環境良好

201号室



2面採光あり



物入(天袋付)で収納多し



K：洗濯機・冷蔵庫付き



- エアコン・冷蔵庫
洗濯機付
- 陽当り良好
- 敷地内駐車場
- (小型車のみ1台早い順)
- 収納多し

- ※賃貸保証(トリオ)加入義務あり
- ※損保ジャパン加入
- ※鍵交換は入居者負担



※図面と現況が相違する場合は、現況を優先いたします。
※万一契約済の際は、あらかじめご了承ください。

駐 駐車場
(小型車のみ)

- ～* 周辺 *～
- ★ケーステンキ武蔵浦和パワフル店...450m
 - ★ファミリーマート沼影1丁目店...190m
 - ★マルエツ武蔵浦和店...540m
 - ★ドラックセイムス武蔵浦和店...190m

※退居時、指定業者による、クリーニング費用を負担して頂きます。

種類	賃貸アパート			
名称	コーポみなみ			
間取	1K			
賃貸借条件	家賃	55,000円		
	敷金	1ヶ月	礼金	1ヶ月
	共益費	-	-	-
駐車場	8,000円(1台のみ早い順)		税無	税込
	有料	付無料	近隣	確保
所在	さいたま市南区鹿手袋 5丁目			
交通	JR埼京線・武蔵野線 武蔵浦和駅 徒歩7分			
建物	停留所名称			
	構造	軽量鉄骨造	完成	平成2年11月
	総階数	2階建	総戸数	2戸
	面積	20.70㎡		
その他条件	賃貸借の種類	普通建物	定期借家	取壊の期限付
	入居	即	当社指定の保険	2万円~/2年
	契約期間	2年間	更新料	新賃料1ヶ月
	賃貸保証	要 30%~50%	更新	可 不可
設備・施設	バス	都市ガス	収納	オートロック
	トイレ	プロパン	フローリング	エレベーター
	バストイレ別	コンロ	バルコニー	冷房 暖房
	洗面化粧台	ガス 電気	1階テラス	BS CS
	脱衣所	システムキッチン	ロフト	CATV
	洗濯機置場	キッチン給湯	グルニエ	有線放送
	屋外 室内	床下収納	地下室	インターホン
	シャワー	本下水	トイレ2カ所	照明
	追炊	浄化槽	駐車2台可	※
	バランス釜	※	※	※
	法人契約	学生	ピアノ等	子供
	ペット	※		短期賃貸借
	備考	※チェック印の意味:チェックあり可、相談、有 チェックなし不可、無 ※入居審査がありますので当社指定の審査申込書にてお申し込みください。 ※必要書類は当社にお問い合わせください。 ※都合により連帯保証人の変更又は追加をお願いする場合があります。 ※仲介料(賃料の1.05ヶ月分)、更新事務手数料がかかります。		
Bコード		2404	住宅地図ページ	南区P36C×3



(社)埼玉県宅地建物取引業協会会員 (社)全国宅地建物取引業保証協会会員 (社)首都圏不動産公正取引協議会加盟

株式会社尾張屋 宅建業免許/国土交通大臣(1)第7687号 建設業免許/(般-19)第46017号

〒336-0021埼玉県さいたま市南区別所7-6-8ライブタワー武蔵浦和

TEL 048-872-0390

(FAX) 048-872-0393

賃貸管理
センター

定休日/毎週水曜日