

JR 埼京線

# 『南与野』駅 徒歩18分

JR京浜東北線 北浦和駅



バス10分 栄和北停留所 徒歩3分

## \*保証人不要!

(保証会社/クルートに加入あり)

●公園近くにあい

●陽当り良好

●ピアノOK

- ～\* 周辺 \*～
- ★エコス浦和栄和店...270m
  - ★セブンイレブン浦和栄和店...400m
  - ★浦和栄和郵便局...353m
  - ★ロチャース浦和店...700m
  - ★ヤマダ電機...720m
  - ★栄和第3公園...210m



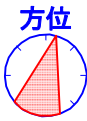
学区  
栄和小学校...350m  
上大久保中学校...740m



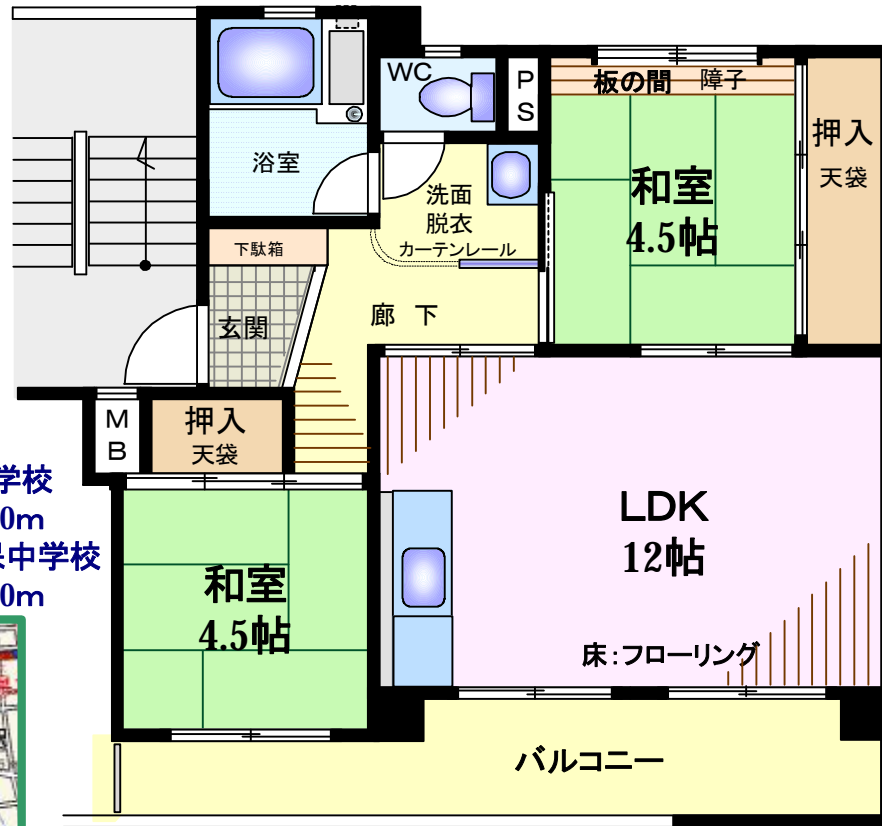
※図面と現況が相違する場合は、現況を優先いたします。  
※万一契約済の際は、あらかじめご了承ください。



緑の多い 浦和栄和団地 (写真は4号棟です)



5号棟 401号室



- ※瞬間湯沸し器・エアコンは残置物の為 入居者維持管理と致します。
- ※鍵の交換入居者負担
- ※現状のまま貸します
- ※賃貸保証加入義務あり
- ※草取り等の団地内の行事に参加要です
- ※賃貸保証加入義務あり
- ※退居時、指定業者による、クリーニング費用を負担して頂きます。



バルコニー面: LDK



1間半の押入天袋付きあり



浴室 (バランス釜) 追い焚付き

種類	分譲賃貸マンション					
名称	浦和栄和団地5号棟					
間取	2LDK					
賃貸借条件	家賃	67,000円				
	敷金	2ヶ月	礼金	1ヶ月		
	共益費	2,000円	-	-		
	駐車場	-		税無 税込		
		有料	付無料	近隣	確保	無
所在	さいたま市桜区栄和2丁目					
交通	JR埼京線 南与野駅 徒歩18分					
	停留所名称	北浦和駅	バス10分	栄和北町停留所	徒歩3分	
建物	構造	RC造	完成	昭和47年12月		
	総階数	5階建	総戸数	30戸		
	面積	47.93 m <sup>2</sup>				
その他条件	賃貸借の種類	普通建物	定期借家	取壊の期限付		
	入居	即	当社指定の保険	2.5万円~/2年		
	契約期間	2年間	更新料	新賃料0.5ヶ月		
	賃貸保証	要 30%~50%	更新	可 不可		
設備・施設	バス	都市ガス	収納	オートロック		
	トイレ	プロパン	フローリング	エレベーター		
	バストイレ別	コンロ	バルコニー	冷房 暖房		
	洗面化粧台	ガス 電気	1階テラス	BS CS		
	脱衣所	システムキッチン	ロフト	CATV		
	洗濯機置場	キッチン給湯	グルニエ	有線放送		
	屋外 室内	床下収納	地下室	インターホン		
	シャワー	本下水	トイレ2カ所	照明		
	追炊	浄化槽	駐車2台可	※		
	バランス釜	※	※	※		
	制限	法人契約	学生	ピアノ等	子供	
	ペット	※		短期賃貸借		
備考	※チェック印の意味: チェックあり可、相談、有 チェックなし不可、無 ※入居審査がありますので当社指定の審査申込書にてお申し込みください。 ※必要書類は当社にお問い合わせください。 ※都合により連帯保証人の変更又は追加をお願いする場合があります。 ※仲介料(賃料の1.05ヶ月分)、更新事務手数料がかかります。					
	Bコード	9084 ●	住宅地図ページ	桜区P32E×3		

株式会社尾張屋 宅建業免許/国土交通大臣(1)第7687号 建設業免許/(般-19)第46017号  
〒336-0021埼玉県さいたま市南区別所7-6-8ライブタワー武蔵浦和

# 尾張屋

OWARIYA  
(社)埼玉県宅地建物取引業協会会員 (社)全国宅地建物取引業保証協会会員 (社)首都圏不動産公正取引協議会加盟

## TEL 048-872-0390

(FAX) 048-872-0393

### 賃貸管理センター

定休日/毎週水曜日

# ピアノOKです