

2路線利用可

JR 埼京線
武蔵野線

『武蔵浦和』駅 徒歩13分

JR 埼京線

『中浦和』駅 徒歩5分

◎ 埼京線：武蔵浦和：通勤快速停車駅・始発ありで通勤・通学便利です
◎ 駅周辺は商業施設・スーパー・南区役所・郵便局・銀行・飲食店・コンビニがあり、生活環境良好です

*** 保証人不要!**

(保証会社リクルートに加入あり)

●オートロックあり

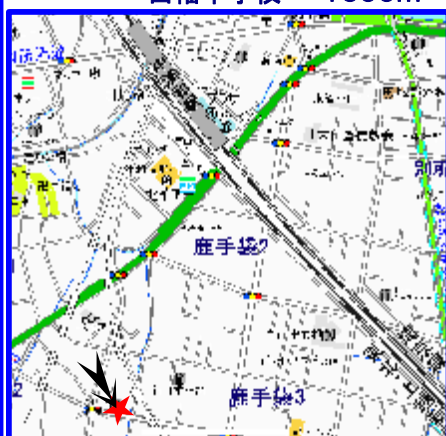
※H22年2月28日
退室予定



～* 周辺 *

- ★ファミリーマートしまだ中浦和店...310m
- ★セブンイレブン 浦和田島店...390m
- ★業務スーパー...290m
- ★西友 中浦和店...320m
- ★ドラッグセイムス中浦和店...300m
- ★浦和鹿手袋郵便局...490m
- ★別所沼公園...720m

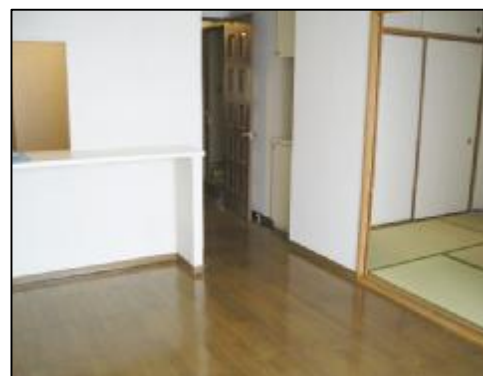
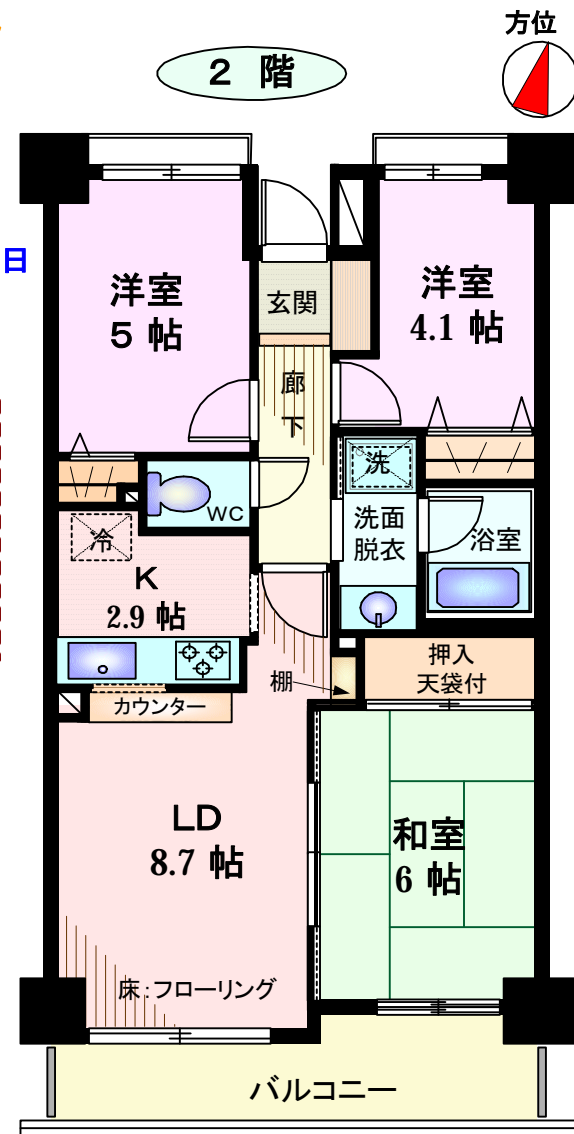
学区：大里小学校...1000m
白幡中学校...1600m



※図面と現況が相違する場合は、現況を優先いたします。
※万一契約済の際は、あらかじめご了承ください。

※ 鍵交換は入居者負担
※ 賃貸保証加入義務あり

※退居時、指定業者による、クリーニング費用を負担して頂きます。



独立型対面キッチン
・LD：和室6帖戸襖を
引き分けると、
ひろびろスッキリ
利用出来ます

↓浴室
追い焚機能付き



↓洗面化粧台
シャワー水栓付き



種類	分譲賃貸マンション		
名称	グリーンコーポ中浦和		
間取	3LDK		
賃貸借条件	家賃	103,000円	
	敷金	2ヶ月	礼金 1ヶ月
	共益費	-	-
	駐車場	-	税無 税込
所在	さいたま市南区鹿手袋 3丁目		
交通	JR埼京線・武蔵野線 武蔵浦和駅		徒歩13分
	JR埼京線 中浦和駅		徒歩5分
建物	構造	RC造	完成
	総階数	8階建	総戸数 60戸
	面積	57.48㎡	
	竣工	平成7年3月	
その他条件	賃貸借の種類	普通建物	定期借家
	入居	相談	当社指定の保険
	契約期間	2年間	更新料
	賃貸保証	要 30%~50%	更新
設備・施設	バス	都市ガス	収納
	トイレ	プロパン	フローリング
	バストイレ別	コンロ	バルコニー
	洗面化粧台	ガス	電気
	脱衣所	システムキッチン	ロフト
	洗濯機置場	キッチン給湯	グルニエ
	屋外	室内	床下収納
	シャワー	本下水	トイレ2カ所
	追炊	浄化槽	駐車2台可
	バランス釜	※	※
	法人契約	学生	ピアノ等
	ペット	※	※
備考	※チェック印の意味:チェックあり可、相談、有 チェックなし不可、無 ※入居審査がありますので当社指定の審査申込書にてお申し込みください。 ※必要書類は当社にお問い合わせください。 ※都合により連帯保証人の変更又は追加をお願いする場合があります。 ※仲介料(賃料の1.05ヶ月分)、更新事務手数料がかかります。		
Bコード	9826 ●	住宅地図ページ	南区P18G×5

株式会社尾張屋 宅建業免許/国土交通大臣(1)第7687号 建設業免許/(般-19)第46017号
〒336-0021埼玉県さいたま市南区别所7-6-8ライブタワー武蔵浦和

尾張屋
OWARIYA

(社)埼玉県宅地建物取引業協会会員 (社)全国宅地建物取引業保証協会会員 (社)首都圏不動産公正取引協議会加盟

TEL 048-872-0390
(FAX) 048-872-0393

賃貸管理
センター

定休日/毎週水曜日

3路線 2駅利用可
通勤・通学・買い物便利です